

Plan Estratégico de la IATI para 2026-2030

Anexo II: Teoría del cambio y propuesta de valor de la IATI para 2026-2030

Teoría del cambio de la IATI

La teoría del cambio actualizada de la IATI se ha formulado como parte de su Plan Estratégico para 2026-2030. Refleja las exhaustivas consultas con los miembros, las conclusiones de la evaluación del período 2020-2025 y las nuevas prioridades de los miembros, los asociados y la comunidad internacional en general. La teoría del cambio ofrece una idea clara y compartida de cómo se espera que las actividades de la IATI contribuyan a un cambio sistémico en la cooperación internacional.

Objetivo de la teoría del cambio

La teoría del cambio explica las vías causales a través de las cuales genera impacto la IATI. Complementa el marco de resultados mostrando cómo los cuatro ámbitos de actuación integrados conducen a los dos resultados previstos para 2030: un mayor uso de los datos y una mayor eficacia y rendición de cuentas en la cooperación, que en conjunto promueven la misión de la IATI y contribuyen a su visión. Incluye cuatro esferas de actividad transversales en materia de rendimiento institucional y mejora de la gobernanza, que respaldan la implementación de los ámbitos de actuación fundamentales. La teoría del cambio también explicita los supuestos externos e internos que sustentan esta lógica, lo que permite mejorar la gestión del riesgo, el aprendizaje y la adaptación, tal y como se expone a continuación en la tabla de supuestos de la teoría del cambio de la IATI para 2026-2030.

Evolución del enfoque

La teoría del cambio destaca la evolución gradual del papel de la IATI, que pasa de la *Transparencia 1.0: Establecer la publicación abierta de datos para prestar mayor atención a la* *Transparencia 2.0: Garantizar que los datos sean fáciles de usar y se utilicen*, al tiempo que se empiezan a sentar las bases de la *Transparencia 3.0: Vincular la transparencia a un impacto*

demostrable. Esta trayectoria, que se desarrolla más adelante en la nueva propuesta de valor, sitúa la misión de la IATI en el marco más general de la trayectoria del movimiento mundial en favor de la transparencia y la rendición de cuentas.

Supuestos y riesgos

La teoría del cambio se basa en un detallado conjunto de supuestos externos e internos, que abarcan temas como la voluntad política, la calidad de los datos, la afiliación, la interoperabilidad, la gobernanza y la sostenibilidad financiera. Cada supuesto se ha contrastado con los datos disponibles y se ha vinculado a posibles riesgos y medidas de mitigación (véase el cuadro de supuestos adjunto).

La teoría del cambio y su cuadro de supuestos orientarán la implementación del Plan Estratégico. El Consejo y la Asamblea de Miembros revisarán periódicamente la teoría del cambio para asegurarse de que sigue siendo válida a la luz de los cambios en el contexto, las pruebas y las necesidades de las partes interesadas.

Vínculos entre los ámbitos de actuación, los resultados y los supuestos

Cada uno de los cuatro ámbitos de actuación de la IATI contribuye directamente a los dos resultados estratégicos, y los 12 supuestos de la teoría del cambio (S1-S12), enumerados en el cuadro siguiente, proporcionan las condiciones propicias y las medidas de mitigación de riesgos que posibilitan estas vías.

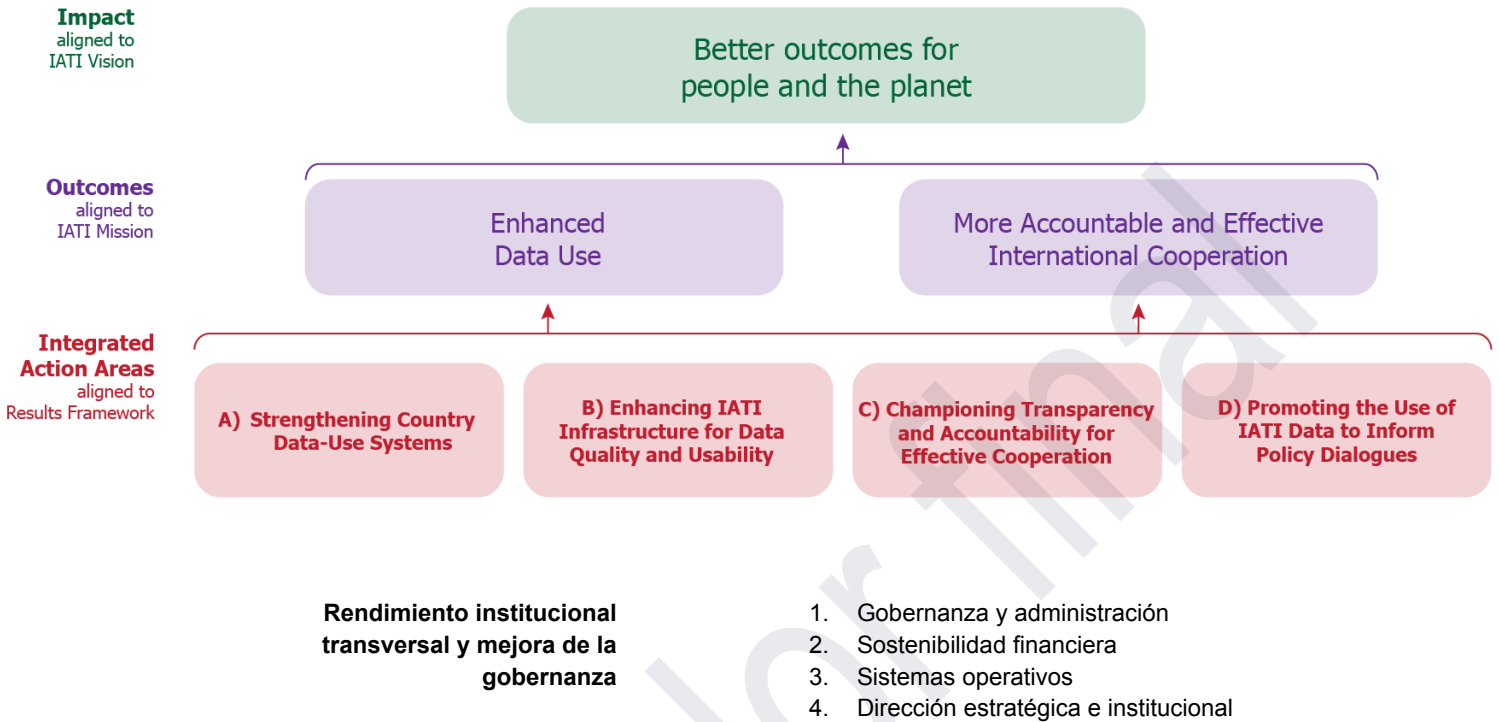
- **Ámbito de actuación A: El fortalecimiento de los sistemas nacionales de uso de datos con los datos de la IATI** impulsa el resultado 1 de manera más directa, al integrar los datos de la IATI en los mecanismos nacionales de planificación, presupuestación y rendición de cuentas. Esta vía depende de los supuestos sobre el uso de los datos y el panorama general de la cooperación para el desarrollo (S4), la eficacia del apoyo a las capacidades (S6), el aprendizaje (S12) y el equilibrio regional (S3, S12), y los riesgos poco aceptados se mitigan mediante los circuitos de retroalimentación entre los usuarios y las entidades que publican y la creación de capacidades específicas.
- **Ámbito de actuación B: La mejora de la infraestructura de la IATI en favor de la calidad y la facilidad de uso de los datos** garantiza que las entidades que publican proporcionen datos oportunos, coherentes y utilizables; su contribución a ambos resultados está amparada por los supuestos de las normas de transparencia (S2), la pertinencia de la Norma IATI (S9) y los incentivos a la calidad y los circuitos de retroalimentación (S5, S12).
- **Ámbito de actuación C: Defender la transparencia y la rendición de cuentas en aras de una cooperación eficaz** refuerza el modelo multipartito, garantizando la legitimidad, la apropiación compartida y la defensa de la transparencia; impulsa el resultado 2 en particular, reforzando la rendición de cuentas y el compromiso de los

miembros. Su trayectoria se sustenta en supuestos sobre alianzas (S3), gobernanza (S10) y sostenibilidad financiera (S7, S11), lo que permite mitigar los riesgos de desgaste de los miembros, concentración de donantes o pérdida de legitimidad.

- **Ámbito de actuación D: La promoción del uso de los datos de la IATI para fundamentar los diálogos políticos** proporciona la infraestructura que vincula a la IATI con otros conjuntos de datos mundiales y nacionales, lo que respalda ambos resultados al permitir una mayor interoperabilidad y eficiencia. Su eficacia se ve reforzada por los supuestos sobre el ecosistema de datos de libre acceso (S8) y la pertinencia Norma (S9), con medidas de mitigación contra la fragmentación y la duplicación.

Por último, los supuestos transversales sobre el modelo financiero (S11) y el seguimiento, la evaluación y el aprendizaje (S12) vinculan todas las vías y garantizan que los datos procedentes de los exámenes, los tableros y las evaluaciones sirvan de base para los planes de trabajo de la Secretaría, la dotación de recursos y la toma de decisiones del Consejo de Administración. De este modo, la contribución de cada ámbito de actuación a un mayor uso de los datos y a una mayor eficacia y rendición de cuentas en la cooperación se apoya sistemáticamente en los 12 supuestos, que en conjunto proporcionan la sostenibilidad y adaptabilidad necesarias para cumplir la misión de la IATI.

Diagrama de la teoría del cambio



Cuadro de supuestos de la teoría del cambio de la IATI para 2026-2030

Tema	Ref. núm.	Supuestos externos	Supuestos internos	Posibles riesgos	Pruebas	Medidas de mitigación y funciones
Contexto general / desarrollo eficaz	S1	Las alianzas inclusivas, la rendición de cuentas y la transparencia siguen siendo fundamentales para lograr los ODS y la financiación para el desarrollo.	La comunidad de la IATI colabora para ampliar la cobertura de los datos de libre acceso y respalda las normas mundiales.	Disminuye la voluntad política de dar prioridad a la transparencia; otras crisis desvían la atención.	Las metas de los ODS en materia de eficacia (17.15) están vinculadas a la transparencia; el Compromiso de Sevilla (2025) reconoce la transparencia y a la IATI.	Se fortalece la labor de promoción de los miembros y la Secretaría en los foros de las Naciones Unidas; se lleva a cabo una armonización con los debates sobre financiación mundial; se muestra el impacto de la IATI a través de pruebas.
Transparencia y rendición de cuentas	S2	La transparencia fomenta la confianza, el apoyo público y la legitimidad de los donantes.	Los datos de libre acceso mejoran la coherencia, reducen la duplicación y refuerzan la eficacia del desarrollo.	La IATI se percibe como una iniciativa impulsada por los donantes, por lo que pierde legitimidad ante los países asociados.	Pruebas de Publish What You Fund de que la presión de los pares impulsa la publicación; evaluaciones independientes que destacan el fomento de la confianza.	Los miembros y la Secretaría refuerzan la voz de los países asociados en la gobernanza; se destacan los casos de uso de la sociedad civil.
Alianzas	S3	La participación de múltiples partes interesadas en los gobiernos,	Un enfoque basado en el consenso para la toma de	La gobernanza puede volverse difícil de manejar a medida que aumenta el	Las evaluaciones de la IATI destacan el valor del modelo multipartito.	Examen periódico de la gobernanza; se garantiza que el Consejo siga contando

Tema	Ref. nú m.	Supuestos externos	Supuestos internos	Posibles riesgos	Pruebas	Medidas de mitigación y funciones
		las OSC, el sector privado y los bancos multilaterales de desarrollo permite obtener datos inclusivos y pertinentes.	decisiones colectiva por parte de los miembros puede permitir seguir centrándose en las actividades principales.	número de miembros; riesgo de dilución.		con apoyo, esté debidamente equipado, sea representativo y su labor se simplifique para aumentar la eficiencia.
Uso de datos	S4	La IATI es reconocida como fuente fiable de datos sobre cooperación; la demanda aumenta con la Agenda 2030.	Las partes interesadas invertirán en utilizar datos de la IATI que sean pertinentes y valiosos.	Los gobiernos se resisten a integrar los datos de la IATI; los datos siguen siendo demasiado técnicos para muchos usuarios.	Pruebas y comentarios de los gobiernos asociados; en las consultas se ponen de manifiesto deficiencias en cuanto a la facilidad de uso.	La Secretaría invierte en herramientas más sencillas centradas en los usuarios y en un único punto de acceso; se centra en lograr un gran impacto en los países y asuntos prioritarios; se promueven modelos de "diálogo basado en datos"; se integra a la IATI en los sistemas nacionales, y se retroalimenta para mantener la calidad de los datos.
Calidad de los datos	S5	Una mayor cobertura aumenta el valor y la aceptación de la IATI.	Las continuas mejoras de la Norma y la infraestructura permitirán a las entidades que	Apoyo técnico insuficiente a las entidades que publican; la calidad sigue siendo desigual.	Exámenes anuales del estado de los datos; resultados del índice de transparencia de la	La Secretaría da prioridad al apoyo a las principales entidades que publican; introduce incentivos y un reconocimiento por las

Tema	Ref. nú m.	Supuestos externos	Supuestos internos	Posibles riesgos	Pruebas	Medidas de mitigación y funciones
			publican obtener datos de mayor calidad.		ayuda de Publish What You Fund.	mejoras en la calidad, e incorpora el aprendizaje a partir de la información sobre el uso de los datos.
Capacidades	S6	El apoyo a la capacidad en función de la demanda permite un mayor uso por parte de los países asociados y las OSC.	La creación de capacidades de la IATI llega a las partes interesadas pertinentes y se adapta a las necesidades.	Formación insuficiente o no ajustada a la realidad del usuario.	La evaluación del período 2020-2025 pone de manifiesto la escasa aceptación a escala nacional a pesar de la formación.	Se aprovechan las asociaciones y los modelos comunitarios de aprendizaje entre iguales y de formación de formadores; se adaptan las capacidades a los sistemas nacionales.
Afiliación y sostenibilidad	S7	La transparencia sigue siendo una prioridad política; la presión de los pares mantiene la adhesión.	Los miembros valoran la participación, pagan sus cuotas y se benefician de una buena reputación.	Impago por parte de los miembros de los países asociados; la disminución de la financiación de los donantes socava la sostenibilidad.	La evaluación financiera (2020-2025) muestra las cuotas fijas de los miembros y la concentración de donantes.	Se revisa el modelo de cuotas de afiliación y publicación; se amplía la base de miembros y publicaciones, teniendo en cuenta la diversidad en cuanto a la tipología de países, ingresos y regiones.
Ecosistema de datos de libre acceso e interoperabilidad	S8	La colaboración eficaz entre normas (Estándar Común de Reporte, Servicio de Seguimiento	Los datos de la IATI siguen siendo interoperables y pertinentes para los usuarios en un ecosistema que	La competencia o la fragmentación entre normas reduce los incentivos para publicar o utilizar los datos de la IATI.	La interoperabilidad se considera la principal prioridad de las consultas (2024-2025).	Iniciativas conjuntas de los miembros y la Secretaría con asociados clave en materia de datos, normas y conjuntos de

Tema	Ref. nú m.	Supuestos externos	Supuestos internos	Posibles riesgos	Pruebas	Medidas de mitigación y funciones
		Financiero, apoyo oficial total para el desarrollo sostenible, etc.) garantiza la pertinencia.	cambia a gran velocidad.			datos; proyectos de armonización técnica.
Pertinencia de la Norma	S9	La Norma IATI se utilizará para captar nuevos flujos (clima, cooperación Sur-Sur, filantropía, sector privado).	La gobernanza, los miembros y la Secretaría se comprometen a una gestión continua.	Apoyo o financiación insuficientes para evolucionar técnicamente.	Aumento de la financiación para el clima y en ámbitos ambientales, sociales y de gobernanza; aportaciones de las partes interesadas sobre nuevos flujos.	Modernización periódica de la Norma por parte de la Secretaría; se obtiene financiación específica para el desarrollo técnico.
Gobernanza	S10	Una gobernanza sólida salvaguarda la legitimidad y la inclusión.	Estructuras de gobernanza equilibradas y representativas y capacidad de la Secretaría.	Ineficacia del consorcio de la Secretaría; compromiso insuficiente de los países asociados.	Las evaluaciones señalaron los elevados costos de transacción y la necesidad de claridad respecto a las funciones de la Secretaría.	Hoja de ruta para la reforma de la gobernanza; claridad respecto a las funciones; revisiones periódicas del desempeño.

Tema	Ref. nú m.	Supuestos externos	Supuestos internos	Posibles riesgos	Pruebas	Medidas de mitigación y funciones
Modelo financiero	S11	El modelo revisado garantiza una financiación adecuada, previsible y diversificada.	Los miembros mantienen sus compromisos; la Secretaría gestiona los recursos de manera transparente.	Financiación insuficiente; dependencia de una base reducida de donantes; incapacidad para cubrir los costos técnicos.	La evaluación señala la insostenibilidad del modelo correspondiente a 2020-2025; el Consejo debate la reforma.	La Secretaría y el Consejo implementan un modelo de financiación de tres vías (básica; voluntaria, basada en proyectos; y mecanismos de contribución de no miembros); persiguen acuerdos plurianuales.
Seguimiento , evaluación y aprendizaje	S12	Las partes interesadas valoran el aprendizaje con base empírica y están dispuestas a ajustar las prioridades en función de la evaluación independiente, los exámenes del estado de los datos y los comentarios de los países asociados.	La Secretaría de la IATI mantiene sólidos sistemas de seguimiento, evaluación y aprendizaje (exámenes anuales, evaluaciones, tableros de datos) e integra las conclusiones en la planificación; el Consejo de Administración y la Asamblea de Miembros se muestran receptivos y reactivos ante los resultados del	Los resultados del sistema de seguimiento, evaluación y aprendizaje no se tienen en cuenta en la toma de decisiones, lo que limita la gestión adaptativa. Debilidad de los bucles de retroalimentación de los países asociados y los usuarios. La Secretaría carece de recursos o capacidad para elaborar productos de seguimiento, evaluación y aprendizaje	Déficits en la aceptación a escala nacional y uso limitado del sistema de seguimiento, evaluación y aprendizaje para la adaptación. Se requiere un vínculo más sólido entre las pruebas, la toma de decisiones y los planes de trabajo. El concepto de estado de los datos cuenta con el respaldo de varios miembros como herramienta	La Secretaría institucionaliza el sistema de seguimiento, evaluación y aprendizaje en la planificación, el examen anual del estado de los datos y su integración en los documentos del Consejo. El Consejo ordena el examen del sistema de seguimiento, evaluación y aprendizaje en la planificación anual del trabajo; utiliza las pruebas del sistema de seguimiento,

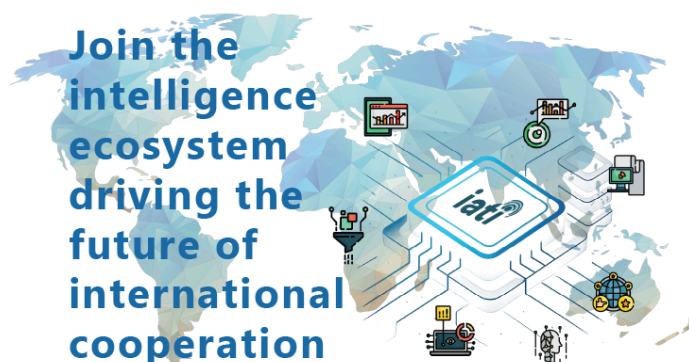
Tema	Ref. nú m.	Supuestos externos	Supuestos internos	Posibles riesgos	Pruebas	Medidas de mitigación y funciones
			sistema de seguimiento, evaluación y aprendizaje.	periódicos y de alta calidad. El sistema de seguimiento, evaluación y aprendizaje se percibe como un ejercicio de cumplimiento, más que como una herramienta de aprendizaje.	clave para la rendición de cuentas.	evaluación y aprendizaje para priorizar los recursos.

borrador final

Propuesta de valor

Posicionar la IATI como un motor de la cooperación internacional

La propuesta de valor universal de la IATI es transversal a las diversas partes interesadas: transformar la transparencia en un motor para la rendición de cuentas y la eficacia **de la cooperación internacional**. La IATI no es solo una norma de datos de libre acceso, es la infraestructura de datos preparada para la IA que impulsa el futuro de la cooperación internacional. Invitamos a los asociados a unirse a este ecosistema garantizando la disponibilidad de sus datos y utilizando el conjunto de datos de la IATI como parte de la red mundial de inteligencia que impulsa un aumento del impacto.



El modelo tradicional se centraba en si las organizaciones publicaban datos. Fue un primer paso fundamental: hacer que la información sobre ayuda y financiación para el desarrollo fuese abierta y accesible y se publicase con frecuencia, así como que las entidades que publican datos contasen con apoyo.

Pero la transparencia debe ir hoy más allá...

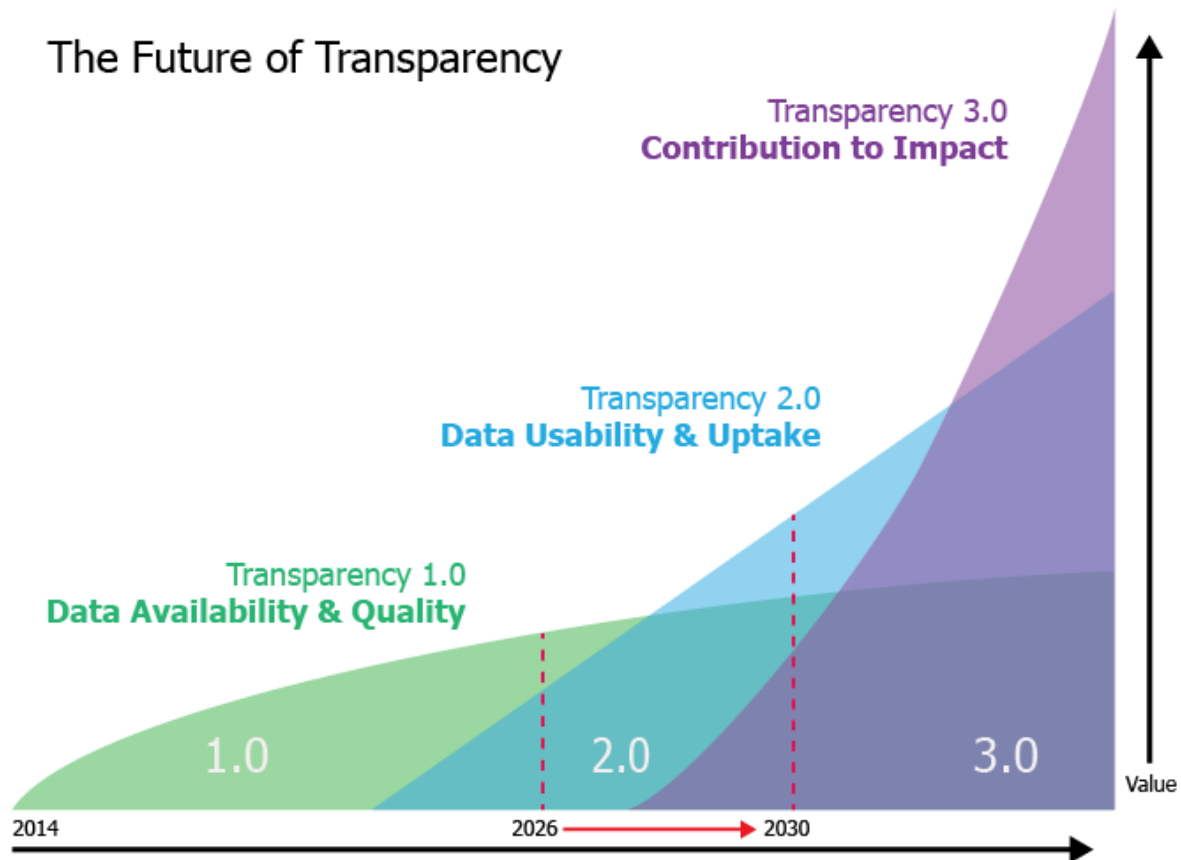
Actualmente, nos estamos dirigiendo a un modelo más avanzado, que no solo comprueba si los datos se publican, sino también si son utilizables y se usan. Este planteamiento reconoce e impulsa las iniciativas que buscan mejorar la interoperabilidad, la pertinencia y la facilidad de uso. Para capitalizar el creciente valor de los **datos cualitativos, textos y documentos**, especialmente con herramientas de IA, la IATI garantizará la expansión y el uso de estos tipos de datos, así como sus metadatos y vínculos con los datos cuantitativos fundamentales de la IATI.

...para que la transparencia resulte transformadora el día de mañana.

También somos ambiciosos con respecto al futuro de la transparencia, queremos ir un paso más allá de la facilidad de uso y la aceptación, hacia **una contribución medible al impacto de la cooperación para el desarrollo**: anhelamos comprender y comprobar cómo se utilizan activamente los datos para mejorar la planificación, la coordinación, la presupuestación, la programación, la rendición de cuentas y la toma de decisiones a escala nacional y mundial, además de poner en valor la oportunidad que brindan dichos datos para discernir el capital económico, sectorial o incluso político, la **"rentabilidad" de las inversiones** en la toma de decisiones basada en datos

El objetivo último de este tercer nivel de transparencia es exponer de forma exhaustiva la línea directa entre **publicar datos → utilizar datos → obtener resultados**.

Para 2030, esperamos haber avanzado hasta el punto de que la IATI esté preparada para acometer esta ambiciosa fase futura y propuesta de valor: medir de forma significativa la transparencia —por la disponibilidad y el uso de los datos— y *también* por su propia contribución a la eficacia. La IATI puede poner la transparencia al servicio de la cooperación internacional a través del impulso a la toma de mejores decisiones, la formación de alianzas más sólidas y la obtención de resultados más tangibles para las personas y el planeta.



1.0 Disponibilidad y calidad de los datos

- Normalizados
- Acceso libre
- Frecuentes y puntuales
- Completos y detallados
- Accesibles y de lectura mecánica
- Desarrollo de capacidad de publicación de datos y prestación de apoyo

2.0 Utilizabilidad y aceptación de los datos

- Mayor confianza y coordinación entre los asociados
- Más visibilidad y relevancia
- Más integración e interoperabilidad entre sistemas
- Más datos de textos y documentos preparados para la IA
- Toma de decisiones más eficaz y basada en datos
- Interfaz intuitiva y fácil de usar

- Análisis y conocimientos más útiles y oportunos

3.0 Contribución al impacto

- Contribución mensurable a la eficiencia y eficacia de la cooperación internacional
- Métricas de atribución compartidas y cuantificables de transparencia que conducen al aumento del impacto
- Coordinación más fluida en torno a resultados compartidos
- Mejor presupuestación, planificación y ejecución
- Mejora del seguimiento, la evaluación y el aprendizaje
- Fortalecimiento de la confianza pública y la rendición de cuentas

Elaboración de la propuesta de valor de la IATI para los grupos de interés

Los miembros de la IATI estarán a la vanguardia de este movimiento, serán quienes conformen la infraestructura que sustentará la próxima generación de cooperación para el desarrollo e inviertan en ella, además de definir la arquitectura de datos públicos subyacente con la canalización de datos y el conjunto de datos exclusivos de la IATI como núcleo. Al aprovechar los efectos de red de una afiliación a la IATI en expansión, el valor de unos datos de alta calidad cada vez más completos y las sinergias de todo el ecosistema, la IATI posibilita una cooperación para el desarrollo eficaz. Se acompañará a los nuevos miembros en este camino a través de la publicación de datos, la utilización de datos y la contribución a la administración de la Norma IATI y la gobernanza de la iniciativa.

Gobiernos de los países asociados

Puede utilizar la IATI para poner en práctica la implicación nacional, liderar la transparencia, fortalecer la coordinación y garantizar que la financiación externa se ajuste a las prioridades nacionales.

- Haga un seguimiento de toda la financiación para el desarrollo que llega a su país, incluidas las actividades extrapresupuestarias y las lideradas por ONG, desglosada por donante, sector, región y cadena de suministro.
- Alinee los datos de la IATI con sus sistemas nacionales, como los sistemas de gestión de la información sobre la ayuda, los marcos presupuestarios y los Marcos Integrados de Financiación Nacional.
- Utilice los datos en tiempo real de cada proyecto para respaldar la planificación, la presupuestación, el seguimiento de los resultados y la adecuación a los ODS de ministerios y asociados.
- Acceda a herramientas subvencionadas, apoyo técnico personalizado y aprendizaje regional entre iguales para desarrollar la capacidad nacional y el liderazgo en materia de transparencia.

Donantes bilaterales e instituciones financieras

La IATI proporcionará mayor visibilidad y reconocimiento como líder en transparencia, además de ayudar a impulsar decisiones de financiación más inteligentes.

- Aumente la visibilidad y la confianza del público: respalde los portales de transparencia y los tableros públicos para comunicar el impacto, mejorar el relato en los medios de comunicación e implicar al parlamento y a los contribuyentes.
- Demuestre liderazgo y responsabilidad: utilice la IATI para mostrar su compromiso con una financiación abierta, eficaz y equitativa, así como para conformar las cambiantes normas mundiales.
- Aproveche los datos para tomar decisiones más inteligentes: integre la IATI en herramientas de IA, tableros y análisis de riesgos para supervisar los déficits de financiación, ajustar los portafolios y adecuarse a las prioridades nacionales.
- Consiga una gran audiencia con una única publicación: cumpla con los requisitos de información de CAD-OCDE, el ODS 17.3.1, la financiación para el clima y las políticas internas a través de un único canal estructurado.
- La IATI proporcionará reconocimiento e incentivos a la calidad mediante tableros, *análisis del estado de los datos* y reconocimiento público.

ONG internacionales y asociados en la ejecución

Puede utilizar la IATI para generar confianza, ampliar su visibilidad y reforzar su posición en un panorama de financiación competitivo.

- Aumente la credibilidad, el reconocimiento, la elegibilidad de la financiación y la visibilidad mostrando abiertamente a los donantes, los gobiernos y el público cómo utiliza los recursos y ofreciendo rendición de cuentas al respecto.
- Fortalezca sus sistemas de seguimiento, evaluación y aprendizaje a través de la integración de datos financieros y de resultados para facilitar la adaptación de la programación y el aprendizaje.
- Alianzas inclusivas: al mostrar cómo llegan los recursos a los asociados nacionales y locales, la IATI posibilita alianzas inclusivas que generan un mayor impacto.
- Cumpla los requisitos de transparencia de los distintos donantes con un formato de datos normalizado, lo que le permitirá ahorrar tiempo y reducir la redundancia.

Instituciones académicas, políticas y de investigación

Puede utilizar la IATI para convertir los datos mundiales sobre transparencia en información que configure las políticas, haga avanzar los conocimientos e impulse la rendición de cuentas.

- Acceda a un conjunto de datos abundante y preparado para la IA que le permitirá investigar las tendencias de los flujos de ayuda, la adaptación al contexto local, la financiación para el clima y la equidad entre países y sectores.
- Asíciase con la IATI para desarrollar conjuntamente tableros, simulaciones o herramientas que expongan cómo se utilizan los datos transparentes para fundamentar las decisiones en el mundo real.
- Sustente los debates sobre políticas mundiales en análisis rigurosos, con base empírica y respaldados por datos oportunos y de libre acceso.
- Integre la IATI en las herramientas digitales, los cursos académicos y las investigaciones del estudiantado para dotar de competencias prácticas en materia de datos a la próxima generación de líderes del ámbito del desarrollo.

Organismos multilaterales

Puede utilizar la IATI para predicar con el ejemplo, cumplir los mandatos mundiales, ajustarse a las prioridades de los donantes y fortalecer los sistemas nacionales mediante datos estructurados de libre acceso.

- Aumente la credibilidad, la elegibilidad de la financiación y la visibilidad mostrando abiertamente a los donantes, los gobiernos y el público cómo utiliza los recursos y ofreciendo rendición de cuentas al respecto.
- Mejore la coordinación interinstitucional y la adecuación a los planes nacionales compartiendo datos en tiempo real con donantes, gobiernos y asociados.
- Mejore la movilización de recursos generando información sobre los donantes que permita diversificar la financiación y la movilización de recursos.
- Lidere las prácticas de datos éticos y de libre acceso a través de la creación de normas mundiales y el apoyo a los sistemas nacionales con información coherente, oportuna y accesible.
- Fortalezca sus sistemas de seguimiento, evaluación y aprendizaje a través de la integración de datos financieros y de resultados para facilitar la adaptación de la programación y el aprendizaje.
- Cumpla los mandatos de transparencia de la revisión cuadrienal amplia, los ODS y el Foro sobre Cooperación para el Desarrollo con una norma de publicación estructurada y armonizada para todas las operaciones y oficinas.

Organizaciones comunitarias, medios de comunicación y asociados locales

Puede utilizar la IATI para ganar visibilidad, generar confianza e impulsar la rendición de cuentas desde cero.

- Consiga visibilidad y credibilidad publicando sus datos en una plataforma mundial en la que confían donantes, gobiernos y organizaciones internacionales.
- Haga un seguimiento de los flujos de financiación hacia su país, región o sector y siga el dinero desde los donantes hasta la ejecución. Exija rendición de cuentas a los garantes de derechos.
- Acceda a herramientas subvencionadas, formación y redes entre pares para facilitar la publicación, el aprendizaje y la colaboración sin barreras económicas o técnicas.
- Utilice los datos de la IATI en los informes paralelos, el seguimiento realizado por ciudadanos, las investigaciones de los medios de comunicación o las propuestas de financiación para exigir rendición de cuentas a los agentes y promover el cambio.

Organizaciones filantrópicas y fundaciones

Puede utilizar la IATI para demostrar su impacto, adecuarse a los objetivos mundiales y liderar la transparencia ética.

- Comparta datos de libre acceso para generar confianza, fortalecer la rendición de cuentas y situar su trabajo en el contexto de flujos de cooperación internacional más amplios.
- Ajuste y cartografíe su financiación con respecto a las metas de los ODS y los sectores prioritarios, a través del apoyo a donaciones estratégicas y de los resultados de un bien público.
- Consiga una coordinación más eficaz con los gobiernos, donantes y agentes privados haciendo que sus inversiones sean reconocibles y comparables.
- Influya en las normas mundiales de transparencia para que reflejen los valores filantrópicos y, así, garantizar que los sistemas de datos sean inclusivos, éticos y propicios para los beneficiarios.

Sector privado e inversores en ámbitos ambientales, sociales y de gobernanza

Puede utilizar la IATI para informar con transparencia, adecuarse a los objetivos mundiales y liderar la financiación responsable para el desarrollo.

- Cumpla los requisitos de presentación de informes normativos y en cuestiones ambientales, sociales y de gobernanza a través de datos estructurados y de lectura mecánica que se ajusten a las prioridades de desarrollo mundiales.
- Obtenga visibilidad y legitimidad en los conjuntos de datos pertinentes para la formulación de políticas mediante el posicionamiento de sus contribuciones en el contexto de la financiación pública y filantrópica.
- Determine las oportunidades de inversión a través de la identificación de asociados, sectores y zonas geográficas afines.
- Conforme las futuras normas de transparencia para que reflejen el carácter único y el potencial del capital privado en el ámbito del desarrollo.